

**Biuro Projektowo Badawcze Budownictwa Ogólnego
"Miastoprojekt- Lublin" w Lublinie ul. Rynek 18**

PP-4

Zł.c 131/J/75

Inwestor

**Wojew.Przeds.Przem.Gastronom.
w Lublinie**

INWENTARYZACJA

**Budynku głównego restauracji "Asterka" w Kazimierzu Dolnym
oznaczonego jako obiekt Nr 1 na planie sytuacyjnym.**

Opracował

[Signature]
mgr A. Pietras

**Biuro Projektowo - Badawcze
Budownictwa Ogólnego
"MIASTOPROJEKT- LUBLIN"
ul. Rynek 18
22-111 LUBLIN**

Kier.Prac.Proj.

[Signature]
inż. M. Jankowski

Lublin lipiec 1975 r.

OPIS TECHNICZNY

do inwentaryzacji architektonicznej budynku głównego restauracji "Esterka" w Kazimierzu Dolnym oznaczonego na planie sytuacyjnym jako obiekt Nr 1.

1. Inwentaryzacji dokonano taśmą parcianą dł. 20 mb.
2. Budynek główny, murowany jednopiętrowy z poddaszem użytkowym oraz z przybudowaną werandą i tarasami. Mur budynku warstwowy, wykonany z kamienia wapiennego na zaprawie wapiennej, o różnej grubości, otynkowany.
3. Stropy drewniane.
4. Dach drewniany - zniszczony na skutek długiego czasu eksploatacji przecieków, oraz zlewej impregnacji, konstrukcja dachu uszkodzona przez pasożyty. Pokrycie dachówką ceramiczną - nieszczelne.
5. Stolarka drewniana na nietypowa - zniszczona nie nadająca do przeniesienia.
6. Schody i pomosty galerii - drewniane usytuowane na zewnątrz budynku, zużyte, znajdują się w złym stanie technicznym.
7. Podłogi w parterze na gruncie, terrakota jedynie w dwóch pomieszczeniach klepka dębowa, w werandzie posadzka cementowa, w pomieszczeniach I piętra podłogi drewniane z desekami.
8. Budynek wyposażony w instalacje elektryczną i wod-kan, ogrzewanie piecowe.

Zestawienie powierzchni pomieszczeń

1/1	weranda	75.00 m ²
1/2	sala jadalna -bufet	43.20 m ²
1/3	sala jadalna	54.00 m ²
1/4	sala jadalna	36.00 m ²
1/5	sala jadalna	27.00 m ²
1/6	sala jadalna	23.90 m ²
2/7	galeria	12.70 m ²
2/8	przedsiónek	5.90 m ²
2/3	komórka	5.20 m ²
2/4	pokój	15.30 m ²
2/5	pokój	15.40 m ²
2/6	komunikacja	14.80 m ²
2/7	pokój	7.00 m ²
2/8	pokój	19.50 m ²
2/9	pokój	18.20 m ²

2/10	korytarz /komunikacja/	24.40 m ²
2/11	pokój	21.10 m ²
2/12	pokój	19.30 m ²
2/13	pokój	11.10 m ²
2/14	pokój	9.50 m ²
2/15	pokój	9.40 m ²

razem

468.90 m²

Obliczenie kubatury.

parter

$$19.00 \times 13.34 \times 3.52 = 892.17$$

I piętro

$$18.80 \times 13.20 \times 3.70 = 918.19$$

poddasze użytkowe

$$18.80 \times 14.40 \times \frac{4.20}{2} = 568.51$$

galeria i podcień

$$18.80 \times 7.00 \times 1.20 \times 0.50 = 78.96$$

weranda

$$19.20 \times 4.52 \times 3.10 = 269.01$$

balcon nad werandą

$$19.20 \times 4.52 \times 1.00 = 86.78$$

galeria przed werandą

$$19.84 \times 1.10 \times 2.40 \times 0.50 = 26.18$$

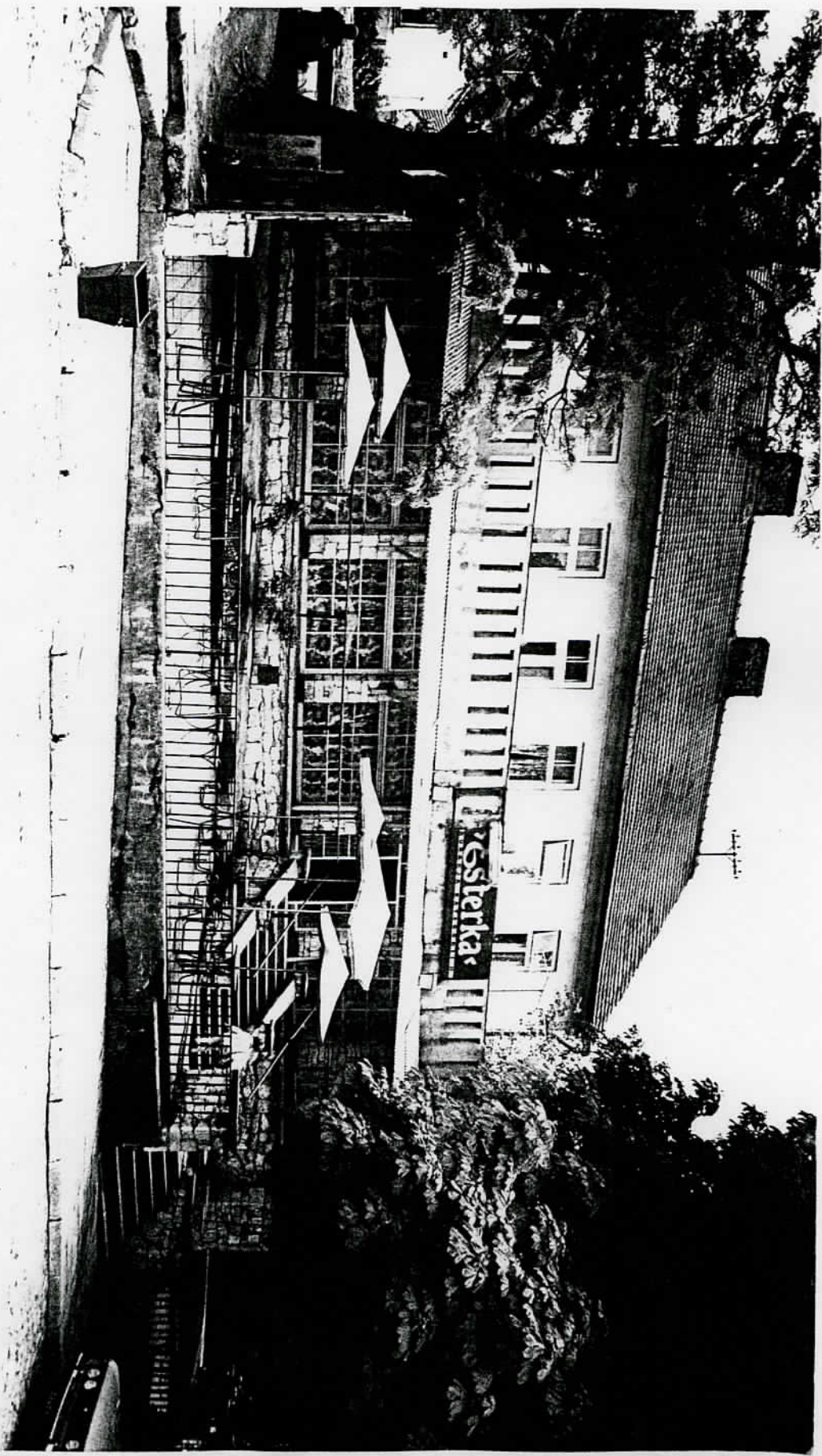
Kubatura razem 2.839.80 m³ = 2840 m³

Biurowo-Pracownia Projektowa - Zabawa
Budowlana i Inżynierska
ul. ...
LUBLIN

Autor opracowania

[Signature]
mgr R. Pietras

Lublin lipiec 1975 r.



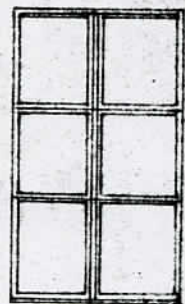
POKRYCIE - DACHÓWKA
CERAMICZNA
KONSTR. DACHU
DREWNIANA



PODŁOGA - DESKI
STROP DREW.

160
240

W - DESKI
NIANY
138,24



PODŁOGA DREW. - DESKI
STROP DREW.

330

330

156

80

40

91

40

134,50



334.

POSADZKA
TERRAKOTA

104

208

312

136

102

40

74

40